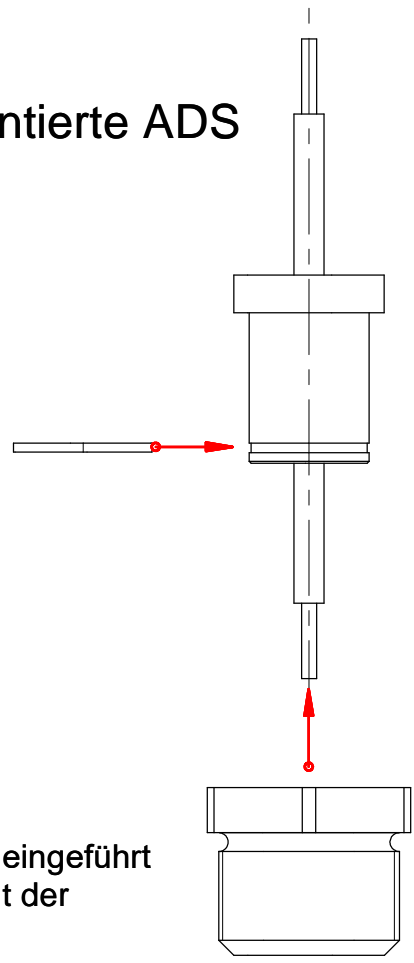
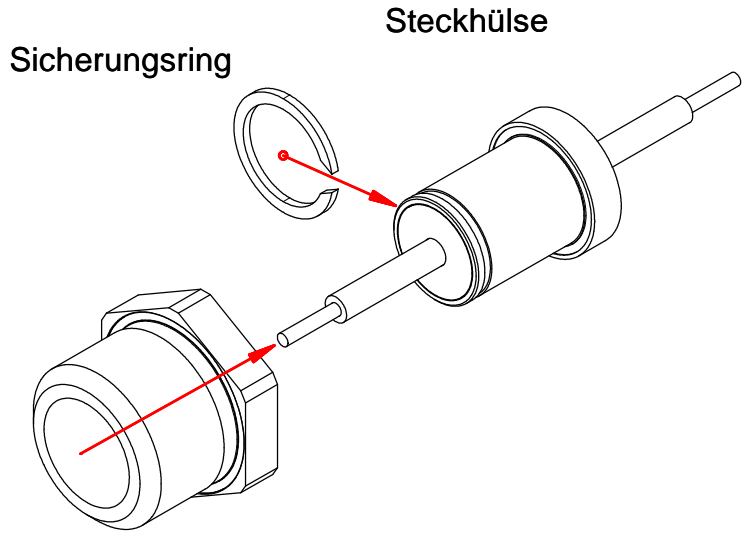


Ansicht demontierte ADS



Gewindebuchse oder Gehäusebohrung

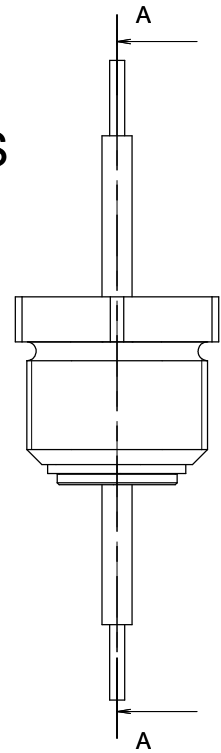
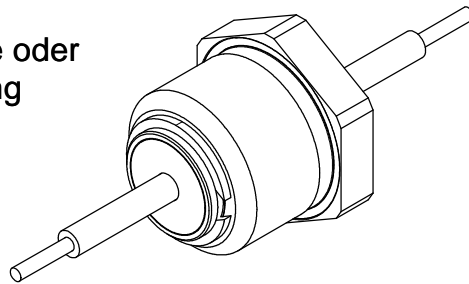
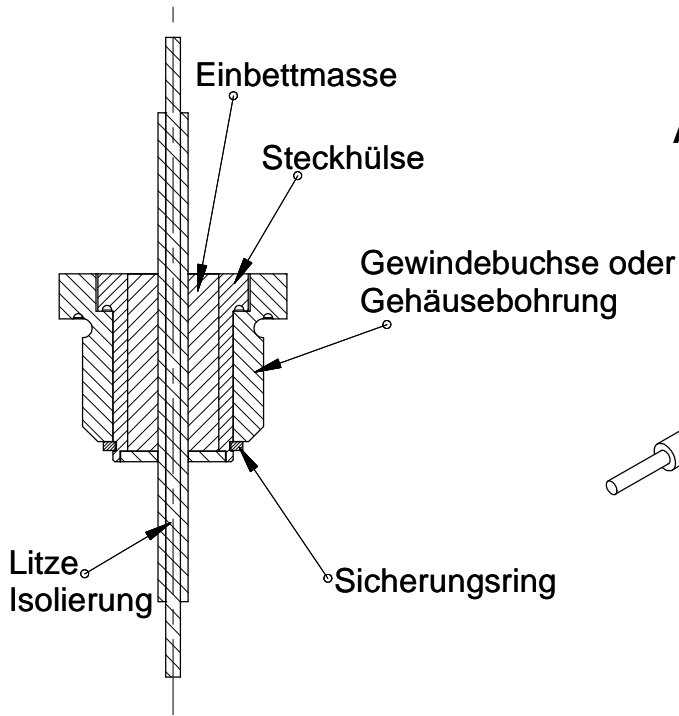
Steckhülse

Sicherungsring

Zusammenbau:

1. Steckhülse wird in die Gewindebuchse eingeführt
2. Sicherungsring wird in die Aufnahmenut der Steckhülse eingeführt

Ansicht montierte ADS



		Werkstoff: MS58 F44 MS58 vernickelt 1.4404		Normen: 60079-0 60079-1 60079-14		Maßstab: -:-		Urheberrechtsschutz nach DIN 34			
						Zeichnungs-Nr.: 59-2-0001-z					
				Datum 12.04.19		Name Flamme		Explosionszeichnung und Zusammenbauzeichnung ADS			
				Bearb.							
				Gepr.							
				Emil A. Peters GmbH & Co KG Westfalenstr. 85 D - 58636 Iserlohn		Artikel-Nr.: ADS5*-**/**-***-**-***-***		Blatt 1			
Änderungen		Dat.				Name		Freimaßtoleranzen DIN / ISO 2768 f			