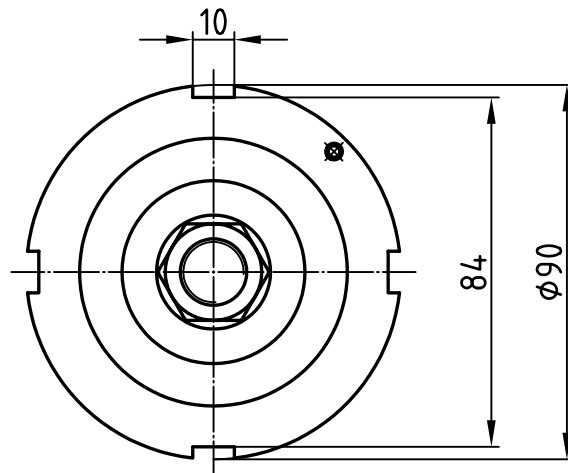
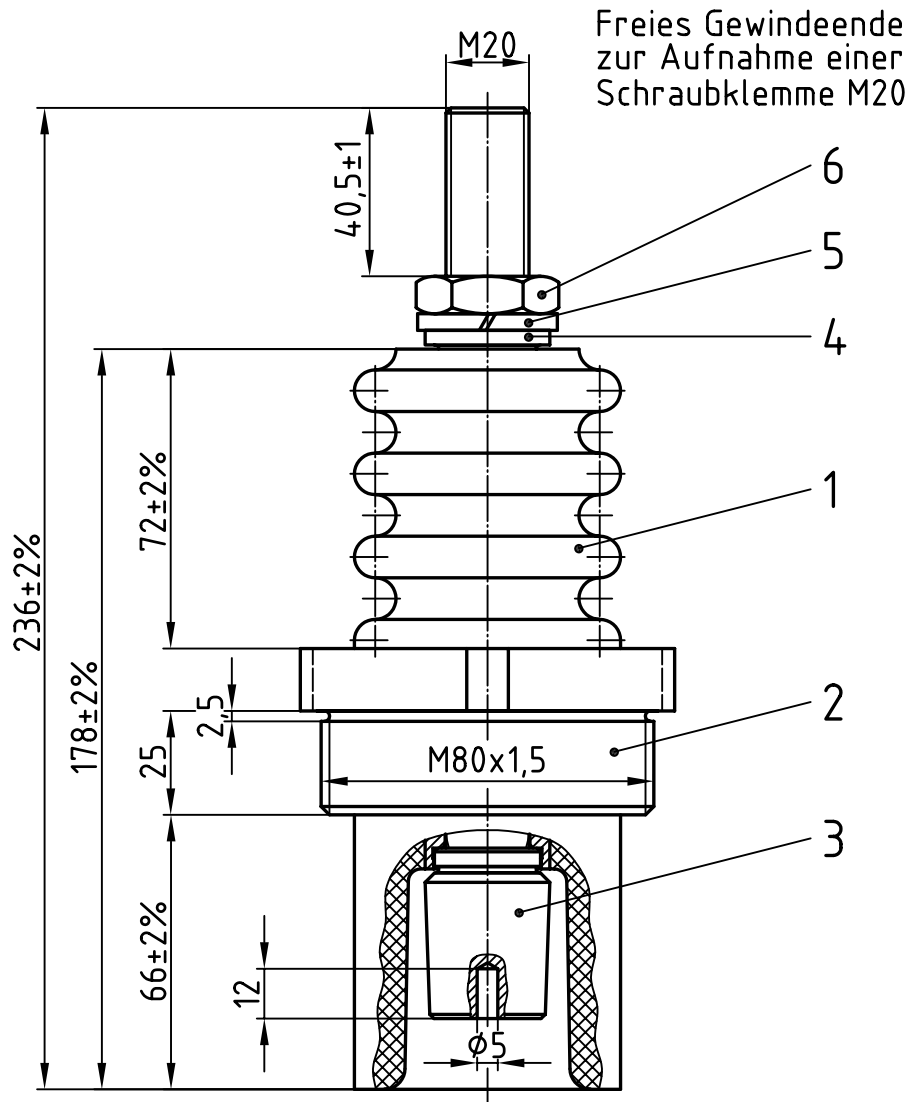


Nennisolationsspannung:
6600 V
Zul. Dauerstromstärke:
630 A (Cu-Bolzen)

Freimaßtol.: ±0,1

4	1	Zwischenhülse 22-01/226, Ms58	8	1	
3	1	Bolzen 22-10/305-C-226Ha35, Cu-57	7	1	
2	1	Gewindebuchse 22-02/300, Ms58	6	1	6kt-Mutter 12-26/936-20, DIN 936, Ms
1	1	Isolator 23-13/305-1, Harz CW229-3	5	1	Federring 12-27/B20, DIN 127, Fst
Teil	Stck.	Benennung	Teil	Stck.	Benennung

				Datum	Name	Zünddurchschlagsichere Leitungsdurchführung	
			Bearb.	15.01.13	Blokesz		
			Gepr.	25.01.16	S.Dill		
			Norm				
						GD 20/6600	
						Zeichnungsnummer	M -
						29-91/305-C	
Zust.	Anderung	Datum	Name	Emil A. Peters GmbH & Co. KG Westfalenstr. 85 D-58636 Iserlohn			



Nennisolationsspannung:
6600 V
Zul. Dauerstromstärke:
400 A (Ms-Bolzen)

Freimaßtol.: ±0,1

4	1	Zwischenhülse 22-01/226, Ms58	8	1	
3	1	Bolzen 22-10/305-M-226Ha35, Ms58	7	1	
2	1	Gewindebuchse 22-02/300, Ms58	6	1	6kt-Mutter 12-26/936-20, DIN 936, Ms
1	1	Isolator 23-13/305-1, Harz CW229-3	5	1	Federring 12-27/B20, DIN 127, Fst
Teil	Stck.	Benennung	Teil	Stck.	Benennung

				Datum	Name	Zünddurchschlagsichere Leitungsdurchführung	
			Bearb.	21.01.16	Blokesz		
			Gepr.	25.01.16	S.Dill		
			Norm				
						GD 20/6600	
						Zeichnungsnummer	M -
						29-91/305-M	
Zust.	Anderung	Datum	Name	Emil A. Peters GmbH & Co. KG Westfalenstr. 85 D-58636 Iserlohn			